



Minha Casa Minha Vida

2

31/01/2012

Unidades Habitacionais

	Contratadas
Total	138.102
✓ Capitais	29.799
✓ Regiões Metropolitanas	32.924
✓ Outras Regiões	75.379

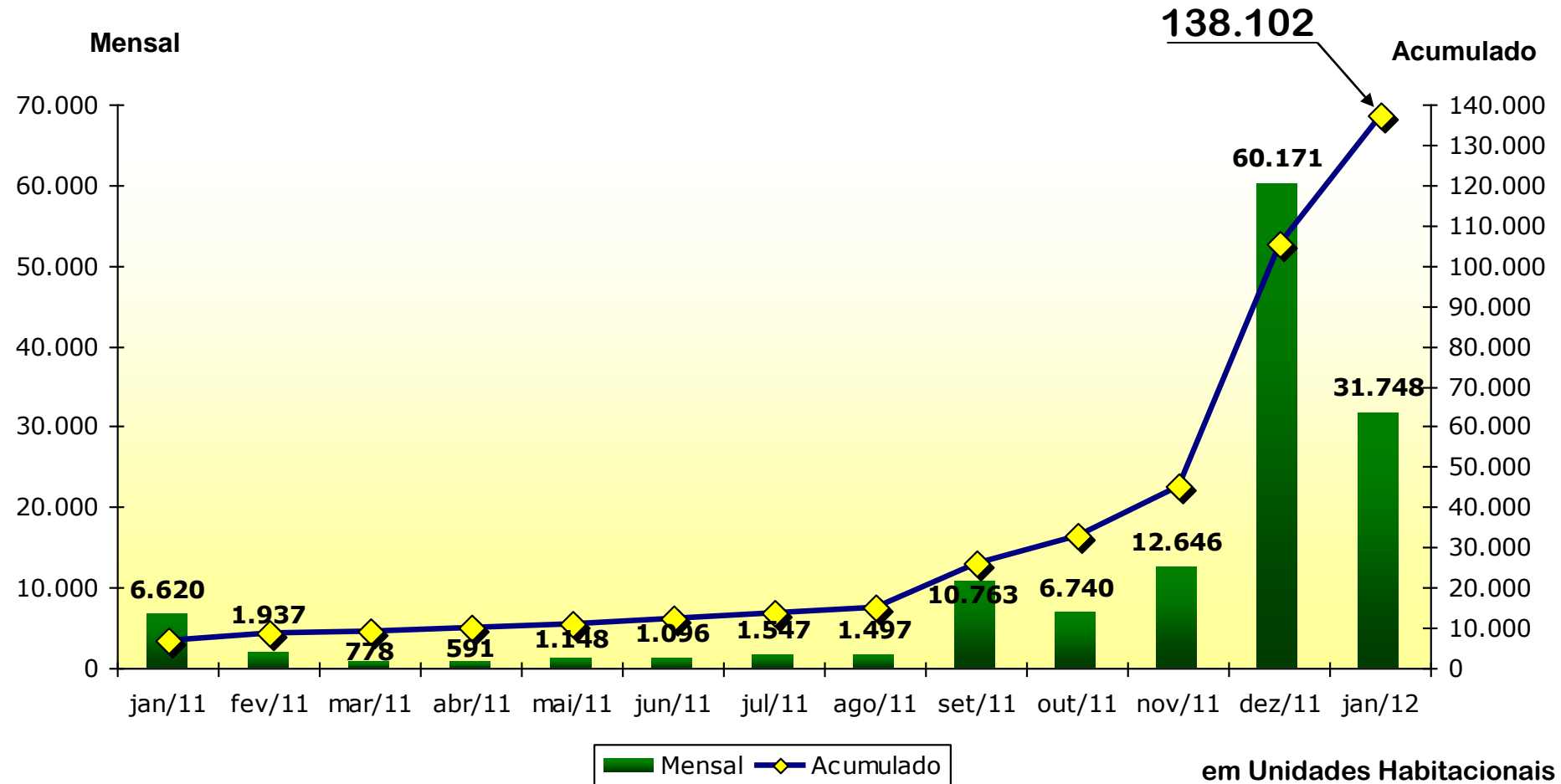
156 empresas	309 empreendimentos	Orcamento alocado R\$ 6.082.786.697,33
-----------------	------------------------	---

MCMV 2 – Histórico da Contratação FAIXA 1

POSIÇÃO: 31/01/2012

Observações:

- A contratação de janeiro foi realizada por outros Agentes Financeiros em municípios até 50 mil hab
- As contratações até agosto foram realizadas com Entidades e Movimentos Rurais
- A contratação com Construtoras foi intensificada a partir de OUT/11 com a publicação das novas regras



Unidades Habitacionais

	Contratadas
Total	519.126
✓ Capitais	101.201
✓ Regiões Metropolitanas	172.152
✓ Outras Regiões	245.773

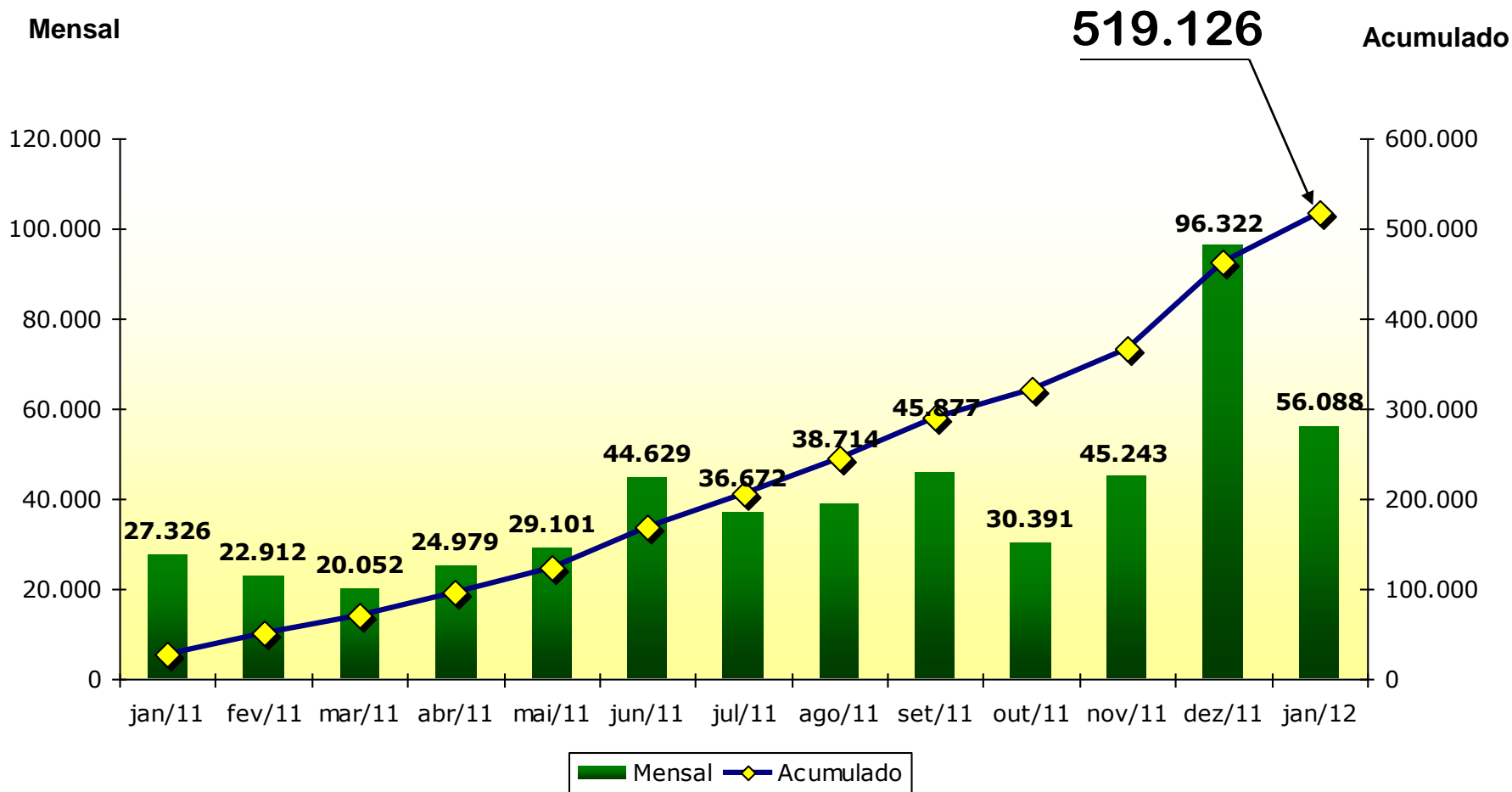
xxx
empresas

xxx
empreendimentos

Orcamento alocado
R\$ 36.282.514.236,00

MCMV 2 – Histórico da Contratação Total – Todas as FAIXAS

POSIÇÃO: 31/01/2012



em Unidades Habitacionais

MCMV 2 – Contratação Total FAIXAS

POSIÇÃO: 31/01/2012

em Unidades Habitacionais

REGIÃO	FAIXA 1			FAIXA 2			FAIXA 3		
	META Jan. 12	CONTRAT.	%	META Jan. 12	CONTRAT.	%	META Jan. 12	CONTRAT.	%
	129.182	138.102	106,9%	323.464	330.677	102,2%	44.150	50.347	114,0%
CENTRO OESTE	10.591	16.132	152,3%	29.803	43.752	146,8%	4.053	9.959	245,7%
DF	2.512	0	0,0%	3.615	1.366	37,8%	497	1.028	206,7%
GO	4.850	4.853	100,1%	16.222	28.230	174,0%	2.205	8.562	388,3%
MS	1.329	6.588	495,7%	5.337	6.845	128,3%	725	165	22,8%
MT	1.900	4.691	246,9%	4.629	7.311	157,9%	626	204	32,6%
NORDESTE	31.755	38.556	121,4%	88.190	66.414	75,3%	12.051	7.277	60,4%
AL	2.347	4.114	175,3%	8.440	9.228	109,3%	1.154	25	2,2%
BA	7.845	15.125	192,8%	18.939	14.103	74,5%	2.585	3.796	146,9%
CE	4.998	1.259	25,2%	11.281	5.419	48,0%	1.544	905	58,6%
MA	4.000	2.064	51,6%	15.126	4.469	29,5%	2.077	182	8,8%
PB	1.991	2.521	126,6%	6.805	8.961	131,7%	925	152	16,4%
PE	6.610	4.458	67,4%	12.261	8.097	66,0%	1.675	1.206	72,0%
PI	997	6.710	673,0%	5.136	3.214	62,6%	699	341	48,8%
RN	1.816	1.625	89,5%	5.501	9.053	164,6%	751	444	59,1%
SE	1.151	680	59,1%	4.702	3.870	82,3%	642	226	35,2%
NORTE	11.846	22.037	186,0%	21.575	8.524	39,5%	2.955	4.657	157,6%
AC	467	653	139,8%	1.047	112	10,7%	143	260	181,7%
AM	3.085	5.932	192,3%	5.271	837	15,9%	726	1.526	210,2%
AP	529	2.148	406,0%	776	7	0,9%	106	0	0,0%
PA	5.708	7.773	136,2%	9.619	5.015	52,1%	1.320	2.003	151,8%
RO	952	2.965	311,4%	2.113	1.946	92,1%	288	508	176,6%
RR	323	10	3,1%	602	98	16,3%	82	12	14,6%
TO	782	2.556	326,9%	2.148	509	23,7%	291	348	119,7%
SUDESTE	60.900	45.661	75,0%	122.974	125.738	102,2%	16.881	24.179	143,2%
ES	2.309	1.613	69,9%	4.819	5.460	113,3%	656	1.093	166,5%
MG	10.444	10.899	104,4%	33.897	40.773	120,3%	4.576	807	17,6%
RJ	14.022	19.863	141,7%	17.865	12.635	70,7%	2.441	4.403	180,4%
SP	34.125	13.286	38,9%	66.392	66.870	100,7%	9.208	17.876	194,1%
SUL	14.090	15.716	111,5%	60.922	86.249	141,6%	8.210	4.275	52,1%
PR	5.088	6.431	126,4%	20.705	36.545	176,5%	2.788	1.628	58,4%
RS	5.742	6.651	115,8%	27.043	31.185	115,3%	3.652	2.114	57,9%
SC	3.260	2.634	80,8%	13.174	18.519	140,6%	1.770	533	30,1%

MCMV 2 – Propostas FAIXAS

POSIÇÃO: 31/01/2012

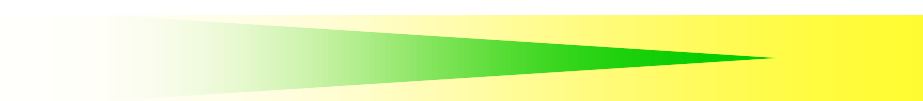
em Unidades Habitacionais

REGIÃO	FAIXA 1			FAIXA 2			FAIXA 3		
	META/12	PROPOSTAS	%	META/12	PROPOSTAS	%	META/12	PROPOSTAS	%
	300.000	85.319	28,4%	160.000	84.659	52,9%	44.000	72.143	164,0%
CENTRO OESTE	24.871	4.667	18,8%	14.730	10.007	67,9%	4.047	7.621	188,3%
DF	5.803	100	1,7%	1.780	86	4,8%	490	2.320	473,5%
GO	10.516	3.744	35,6%	8.019	6.469	80,7%	2.197	3.471	158,0%
MS	4.308	323	7,5%	2.640	1.090	41,3%	728	936	128,6%
MT	4.244	500	11,8%	2.291	2.362	103,1%	632	894	141,5%
NORDESTE	94.685	24.815	26,2%	43.542	15.771	36,2%	11.956	9.957	83,3%
AL	5.378	780	14,5%	4.167	723	17,4%	1.142	90	7,9%
BA	25.591	10.257	40,1%	9.348	1.620	17,3%	2.569	3.058	119,0%
CE	12.813	5.879	45,9%	5.571	4.853	87,1%	1.533	1.266	82,6%
MA	15.319	1.103	7,2%	7.456	144	1,9%	2.049	0	0,0%
PB	6.024	2.210	36,7%	3.362	800	23,8%	922	488	52,9%
PE	15.372	1.446	9,4%	6.060	1.506	24,9%	1.666	428	25,7%
PI	5.199	496	9,5%	2.538	272	10,7%	693	0	0,0%
RN	5.148	461	9,0%	2.719	4.520	166,3%	746	3.869	518,6%
SE	3.839	2.183	56,9%	2.321	1.333	57,4%	636	758	119,2%
NORTE	27.935	11.968	42,8%	10.648	1.531	14,4%	2.925	2.221	75,9%
AC	1.176	1.648	140,1%	518	0	0,0%	142	0	0,0%
AM	6.311	5.680	90,0%	2.597	0	0,0%	714	0	0,0%
AP	872	0	0,0%	382	0	0,0%	105	0	0,0%
PA	14.416	3.117	21,6%	4.749	210	4,4%	1.304	1.833	140,6%
RO	1.784	807	45,2%	1.045	500	47,9%	287	388	135,2%
RR	917	0	0,0%	297	0	0,0%	82	0	0,0%
TO	2.459	716	29,1%	1.061	821	77,4%	291	0	0,0%
SUDESTE	120.767	36.332	30,1%	60.845	35.263	58,0%	16.798	42.504	253,0%
ES	4.754	2.500	52,6%	2.391	1.471	61,5%	660	3.993	605,0%
MG	29.029	5.349	18,4%	16.804	12.175	72,5%	4.613	6.143	133,2%
RJ	25.961	11.396	43,9%	8.823	6.713	76,1%	2.422	16.927	698,9%
SP	61.022	17.087	28,0%	32.826	14.904	45,4%	9.103	15.441	169,6%
SUL	31.743	7.537	23,7%	30.235	22.087	73,1%	8.274	9.840	118,9%
PR	12.356	2.047	16,6%	10.272	10.699	104,2%	2.812	2.252	80,1%
RS	12.495	4.293	34,4%	13.419	3.961	29,5%	3.674	3.516	95,7%
SC	6.892	1.197	17,4%	6.544	7.427	113,5%	1.788	4.072	227,7%



Minha Casa Minha Vida

1



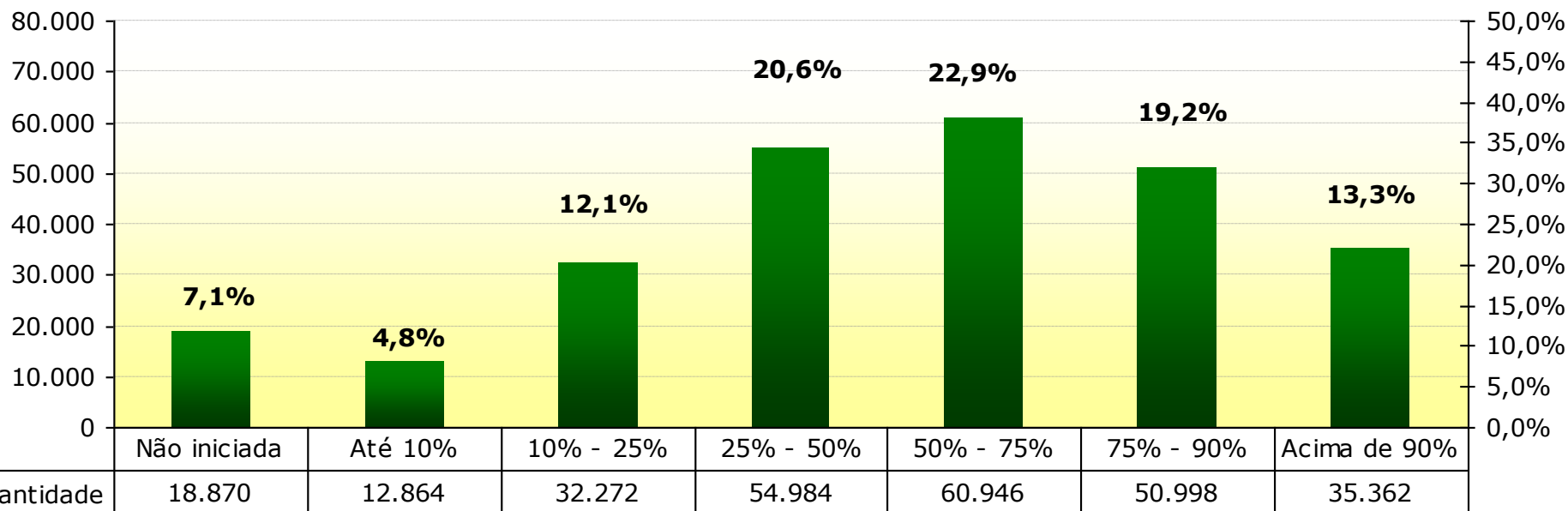
Unidades Habitacionais

	Contratadas	Concluídas
Total	482.741	216.445
✓ Capitais	74.644	35.787
✓ Regiões Metropolitanas	136.517	67.784
✓ Outras Regiões	271.580	112.874

MCMV 1 – Estágio de Obras na FAIXA 1

POSIÇÃO: 31/01/2012

Total de unidades em obras: 266.296



em Unidades Habitacionais

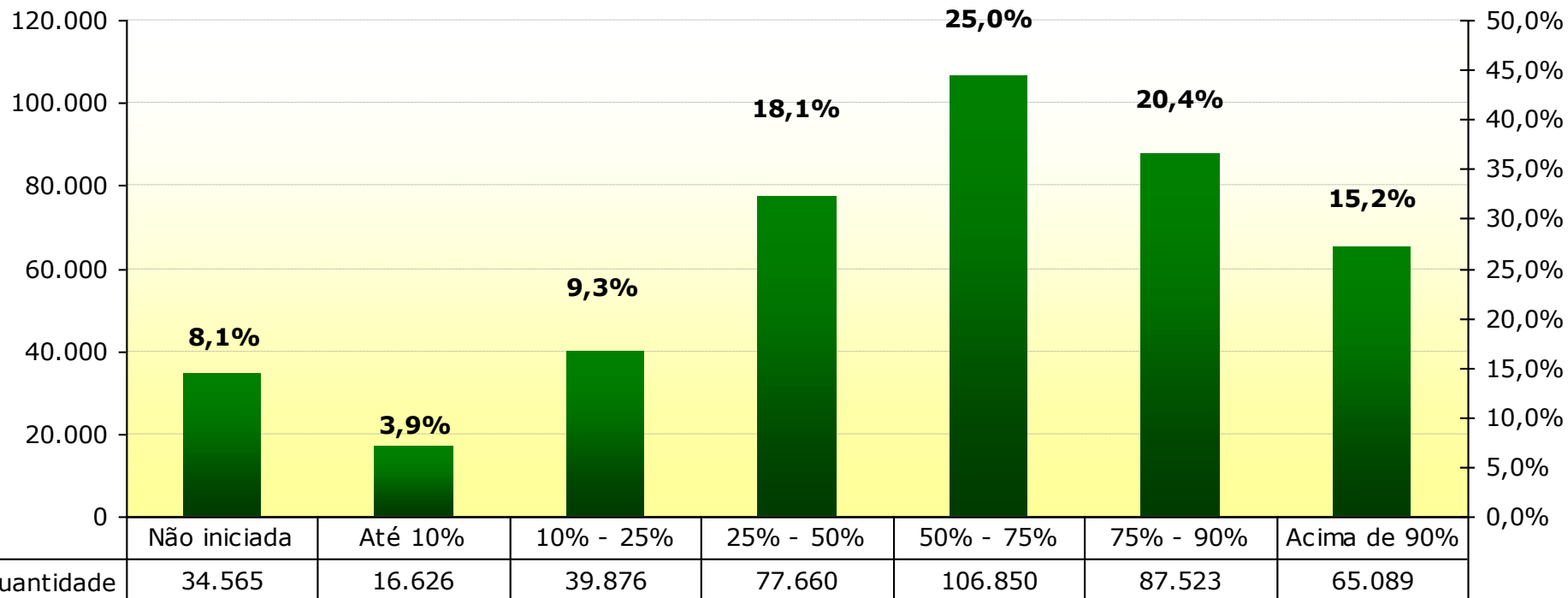
Unidades Habitacionais

	Contratadas	Concluídas
Total	1.005.128	576.939
✓ Capitais	201.828	106.846
✓ Regiões Metropolitanas	312.445	192.046
✓ Outras Regiões	490.855	278.047

MCMV 1 – Estágio de Obras em Todas FAIXAS

POSIÇÃO: 31/01/2012

Total de unidades em obras: **428.189**



em Unidades Habitacionais



1 e 2

Minha Casa Minha Vida



Unidades Habitacionais

	Contratadas	Concluídas
Total	620.843	218.828
✓ Capitais	104.443	35.787
✓ Regiões Metropolitanas	169.441	68.186
✓ Outras Regiões	346.959	114.855

Unidades Habitacionais

	Contratadas	Concluídas
Total	1.524.254	746.267
✓ Capitais	303.029	125.165
✓ Regiões Metropolitanas	484.597	260.630
✓ Outras Regiões	736.628	360.472



Minha Casa Minha Vida

G O V E R N O F E D E R A L

BRASIL

PAÍS RICO É PAÍS SEM POBREZA

CAIXA